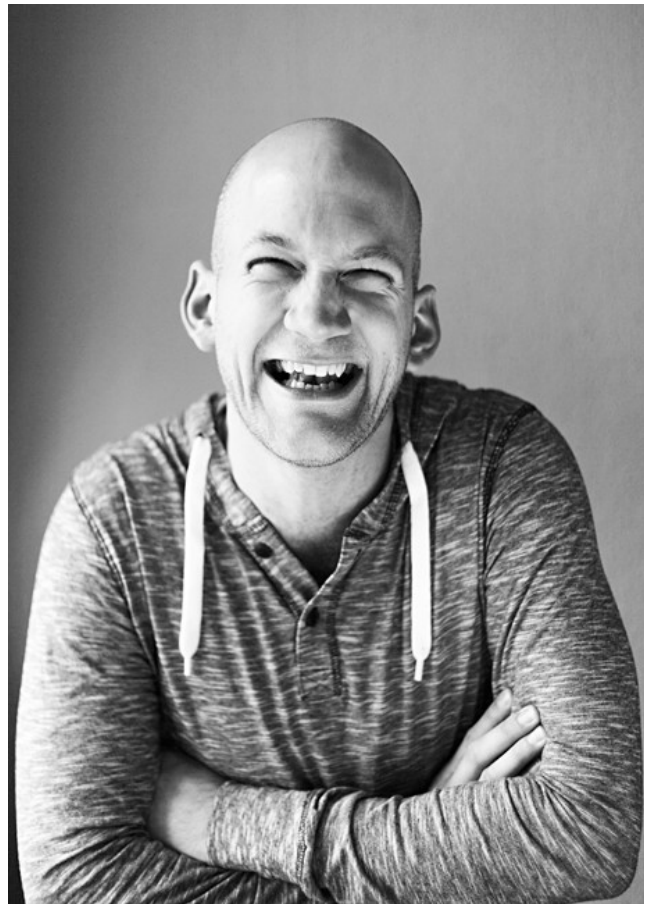


Ben Ossen

*10.05.1989

Größe	183cm
Figur	schlank bis athletisch
Haarfarbe	dunkelblond
Augenfarbe	grau-grün
Nationalität	deutsch
Stimmfach	Bariton (hoher)
Fremdsprachen	Englisch
Dialekte	diverse
Tanz	Standard, Stepp, Menuett u.a.
Instrumente	Trompete, Gitarre
besondere Fähigkeiten	Bühnenkampf (waffenlos, Dolch- und Degenkampf) Akrobatik (Jonglage, Einrad, Balance-Kunst, Slaglining, etc.)



Rollen (Auswahl)	<u>Stück</u>	<u>Autor</u>	<u>Regie</u>
Spiegelberg	Die Räuber	Schiller	Hanfried Schüttler
Martin Sharp	A long way down (Roman)	Nick Hornby	selbst gearbeitet
Bruno	Die Ratten	Hauptmann	Karl-Walter Sprungala

Letzte Produktionen:

2016	Theater "Die Färbe"	<i>"Das Bildnis des Dorian Gray"</i> n. O.Wilde Rolle: Dorian Gray	R: Peter Simon
2015/16	Theater "Die Färbe"	<i>"Der Gott des Gemetzels"</i> Rolle: Michel Houillé	R: P. Hellenbrand
2015	Theater "Die Färbe"	<i>"Maria sieht uns"</i> Merle Hilbk Rolle: Erzähler	R: Peter Simon
2015	Theater "Die Färbe"	<i>"Und sonst garnichts..."</i> , eine Friedrich Holländer Revue	R. P. Hellenbrand
2014/15	TUI Cruises (Mein Schiff 2)		
2013	Theaterschule Aachen	<i>"Die Räuber"</i> Friedrich Schiller Rolle: Der alte Moor, Spiegelberg, Pater, Amalia, Daniel, Moser	R: Hanfried Schüttler
2012/13	Theater Liberi	<i>"Schneewittchen – Das Musical"</i> Rolle: Prinz, Jäger	R: H.Fedder
2012	Theaterschule Aachen	<i>"The Zoo Story"</i> Edward Albee Rolle: Todd (musikalische Rahmenfigur)	R: M.Bernhold
2011	Theaterschule Aachen	<i>"Woyzeck"</i> Georg Büchner Rolle: Narr	R: I.Meyer

